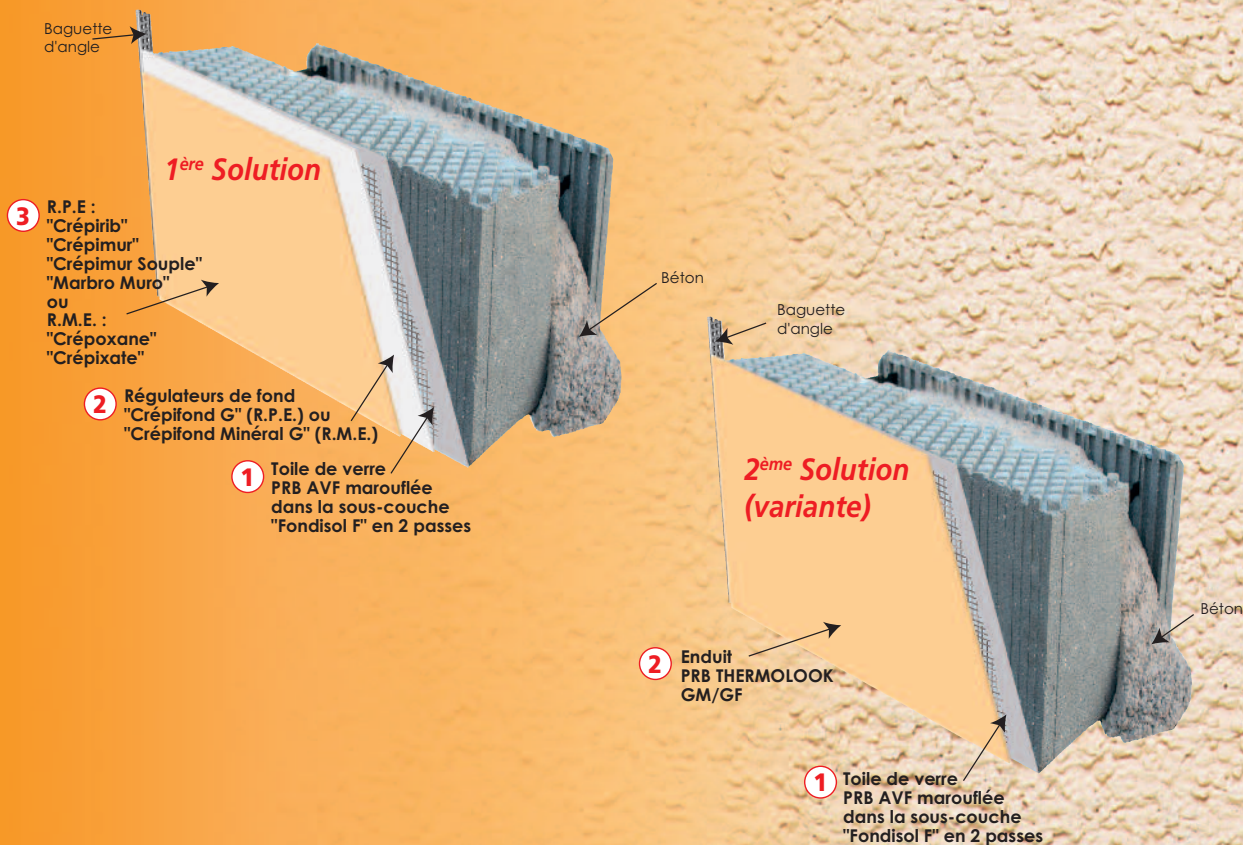




Produits de Revêtement du Bâtiment

Cahier des charges d'exécution d'Enduit Mince RME, RPE (compris variante PRB THERMOLOOK GM/GF)

ART ET MAÎTRISE



SUR BLOCS COFFRAGES EN POLYSTYRÈNE

MAGU[®]
BAUSYSTEME

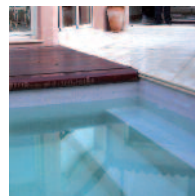
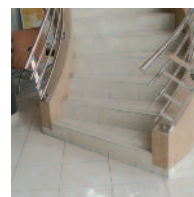
CAHIER DES CHARGES FÉVRIER 2011

Art & Maîtrise

Le revêtement des façades était une technique, PRB en a fait un art.

Un art qui associe richesse de la matière et harmonie des couleurs.

Au-delà d'une gamme d'enduits pour la protection, l'isolation, la décoration des façades, les chercheurs de PRB ont mis au point une gamme complète de produits afin de répondre à tous les problèmes, qu'architecte, décorateur, maçon, façadier ou carreleur, peuvent se poser à différents stades de la construction.



PRB, les Garanties

La mise en œuvre nécessite la connaissance des Règles de l'Art.

- Responsabilité civile et professionnelle fabricant.
- Production auto contrôlée et contrôle de l'autocontrôle fabricant par organismes extérieurs.

La mise en œuvre des produits PRB nécessite la connaissance des règles de l'art pour les emplois auxquels ils sont destinés, ainsi que de la réglementation en vigueur.

Les conseils et indications contenus dans les fiches techniques de cette brochure sont issus de notre expérience. Aussi compte tenu des évolutions techniques, il appartient à notre clientèle de s'assurer auprès de nos services de la validité de la présente notice.

Assistance Technique au client

- La société PRB met à la disposition et sur demande de sa clientèle un service d'assistance technique dont la mission est de conseiller ou d'assister en première utilisation d'un produit à la mise en route des chantiers.
- Son intervention dans le cadre d'une démonstration ne peut se substituer à la responsabilité propre de l'entreprise signataire des travaux pour le chantier ou l'ouvrage concerné, en particulier en terme de réception de support ou de conception d'ouvrage.



Le service technique de PRB reste à votre disposition pour :

- tout renseignement technique lié à vos réalisations,
- toutes préconisations pour le choix des produits et leur mise en œuvre.

Contactez le **02 51 98 10 20**
ou **contact@prb.fr**



Cahier des charges d'exécution d'Enduit Mince RME, PRB THERMOLOOK sur blocs coffrages en polystyrène

RPE ou Épais GM/GF

MAGU®

BAUSYSTEME

1 PRÉSENTATION

Présentation du système constructif MAGU.

Procédé de gros œuvre complet dont les murs sont constitués de blocs de coffrage en polystyrène (PSE expansé) ou (PSE Graphité) MAGU présentant une surface externe lisse avec un léger rainurage des blocs.

Après montage, ces blocs sont remplis de béton.

La face externe des blocs recevra une couche de base **PRB FONDISOL F** armée d'une toile de verre et, recevront en finition soit :

– Un revêtement minéral mince RME ou RPE : **PRB CREPIXATE F/M, CREPOXANE F/M, CREPIRIB F/G, CREPIMUR F/M/G, CREPIMUR Souple M/G, CREPIMUR Souple PR M/G, MARBRO MURO.**

Ou

– Une finition en enduit hydraulique **PRB THERMOLOOK GM ou GF**

– L'étanchéité à l'eau et à l'air est assurée par le système constructif.

– L'application de la couche de base et sa finition assure la fonction décorative de l'ouvrage ainsi que la protection du polystyrène.

2 DOCUMENTS DE RÉFÉRENCE

– DTU 21, 23.1 et, 59.2.

– Cahier des charges **MAGU.**

– **AT THERMOLOOK EMI 08/0182 et, DTA 7/10-1451** (sauf isolant) l'emploi de la couche de base ainsi que des produits de finition de notre système PRB THERMOLOOK EMI, relève d'un accord de la société **MAGU.**

– FT du PRB FONDISOL F.

– FT des régulateurs ainsi que des finitions RME et RPE.

3 PRODUITS

3.1 COUCHE DE BASE PRB FONDISOL F

– Mortier fibré prêt à gâcher pour réaliser la couche de base recevant les finitions.

– **PRB FONDISOL F** : palettes de 48 sacs de 25 kg soit 1,23 T.

– La proportion d'eau de gâchage est de 22 à 24 % soit 5,5 à 6 litres d'eau propre par sac de 25 kg.

– Malaxage (5mn), DPU 90 ± 30 mn.

3.2 ARMATURES PRB AVF

– Toile en fibre de verre mailles 4 x 4 traitée contre l'action alcalis et certifiée CSTbat.

– 1,1 m² de toile de verre pour couvrir 1.00 m² de surface.

3.3 ARMATURES PRB AVR

(pour demande spécifique de résistance aux chocs).

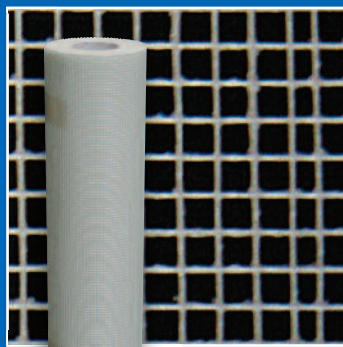
– Toile en fibre de verre renforcée traitée contre l'action alcalis.

– 1.00 m² de toile de verre pour couvrir 1.00 m² de surface.

3.4 ACCESSOIRES

– **Baguettes d'angles** en L de 2.50 ml, en aluminium perforé pré entoilée (pour une finition en RME ou RPE).





ARMATURE
TOILE DE
VERRE



Régulateurs de Fonds



Revêtements de Finitions Minces RPE



CRÉPIRIB

CRÉPIMUR

CRÉPIMUR
SOUPLE

MARBRO
MURO

Revêtements de Finitions Minces RME



CRÉPIXATE

CRÉPOXANE

Revêtement de Finition en enduit PRB THERMOLOOK GM/GF



- **Baguettes d'angles** en L de 3.00 ml de 7 / 9 mm en métal déployé traité anti corrosion avec jonc PVC blanc (**BAVDBL/7-9**) ou, beige (**BAVDBE/7-9**) (**pour une finition en enduit PRB THERMOLOOK GM/GF**).

Nota : les accessoires de calepinage et d'habillage en tôlerie ou autres, spécifiques à chaque chantier ne sont pas commercialisés par PRB notamment : (Profilés en L d'arrêt de l'enduit en partie basse, gonds et arrêts de volets, vis de fixation, profilés métallique d'habillage d'appuis, dessous de linteaux, jambage, arrêts latéraux, chaperons métallique, joints de dilatation,...)

4 PRÉPARATION DU SUPPORT

ÉTAT ET PRÉPARATION DU SUPPORT

- Les supports devront être conformes, propres, secs, exempts d'humidité..
- Rectifier par ponçage les désaffleurements.
- Dans le cas de vide > à 3 mm aux jonctions de plaques, les reboucher avec des lamelles de PSE ou, avec une mousse PU en bombe.
- Afin créer de la rugosité (accroche) Les supports en PSE lisse seront légèrement ponçés avec un papier de verre ou, un appareil spécifique avec récupérateur des résidus de ponçage, puis soigneusement dépoussiérés.

5 RÉALISATION DE L'ENDUIT MINCE

5.1 MISE EN ŒUVRE DE LA COUCHE DE BASE PRB FONDISOL F ARMÉE D'UN TREILLIS EN FIBRE DE VERRE POUR UNE FINITION RME ET RPE

- Positionner préalablement par collage sur le PSE avec la couche de base un profilé d'arrêt horizontal avec gouttes d'eau à 15 cm du sol fini pour un terrain naturel et à 2 cm du sol fini pour une terrasse.
- Appliquer sur toute la surface la couche de base **PRB FONDISOL F** et, maroufler le treillis en fibre de verre mailles 4 x 4 (AVF) dans cette première passe avec un recouvrement des lès d'au moins 10 cm.
- Retourner l'armature sur les arêtes de murs sur au moins 20 cm, et retourner sur la totalité des surfaces de linteaux et tableaux.
- Les baguettes d'angles seront marouffées dans le **PRB FONDISOL F**, avant le treillis de verre qui viendra quand à lui en recouvrement de 10 cm sur le pré entoilage des baguettes.
- Traiter tous les angles de baies en marouffant des mouchoirs en treillis de fibre de verre mailles 4 x 4 de 30 x 50 cm positionné en diagonale dans la couche de base.
- Appliquer la deuxième passe de **PRB FONDISOL F** sur la première passe encore fraîche ou, le lendemain afin d'assurer une parfaite plénitude du support.
- Laisser sécher de 24 à 48 heures la sous couche de **PRB FONDISOL F** armée, avant la finition.
- **Consommation : 4 à 4.5 kg/m² minimum en couche de base sur 2.5 à 3 mm d'ép. environ.**

Nota : Dans le cas de l'emploi de l'armature de verre renforcée (**AVR**) : (**RDC exposé au trafic**).

- Enduire grassement les panneaux avec le PRB FONDISOL F dans lequel l'armature **AVR** est appliquée à l'aide d'une lisseuse inox.
- Les raccordements des lès se font bords à bords (à joints vifs) en partie courante et, en angles.
- La pose d'armature renforcée **AVR** se réalise en premier sur une hauteur de 1,00 à 2.00 m.
- Les surfaces ainsi traitées, sont ensuite revêtues par l'enduit mince comme décrit ci-dessus.

Finitions RME ou RPE

- Avant la finition, calfeutrer les joints en périphérie des points durs avec le mastic acrylique **PRB•MASS CRYL +** ou, **PRB•MASS FLEX**.

Finition RME :

- Appliquer uniformément à la brosse ou au rouleau le régulateur de fond non dilué, **PRB CREPIFOND Minéral G** (PRB CREPIXATE F/M) ou, **PRB CREPIFOND G** (PRB CREPOXANE F/M) en passes croisées à raison de **250 à 300 gr/m² minimum**, sur l'ensemble de la surface, bien laisser sécher (film sec au touché), puis appliquer la couche les finitions en RME :
- **PRB CREPIXATE F (2.1 kg/m²) /ou M (2.5 kg/m²)** ou,
- **PRB CREPOXANE F (2.1 kg/m²) /ou M (2.5 kg/m²)**
- Consommation minimale : kg/m².

Finition RPE

- Appliquer uniformément à la brosse ou au rouleau le régulateur de fond non dilué **PRB CREPIFOND G 250 à 300 gr/m² minimum** en passes croisées, sur l'ensemble de la surface, bien laisser sécher (film sec au touché), puis appliquer la couche de finition en RPE :
- **PRB CREPIRIB F (2 kg/m²) /ou M (3 kg/m²)**
- **PRB CREPIMUR F (2.1 kg/m²) /ou M (2.2 kg/m²) / ou G (3.5 kg/m²)**
- **PRB CREPIMUR Souple M (2.3 kg/m²) /ou G (3.5 kg/m²)**
- **PRB CREPIMUR Souple PR M (2.3 kg/m²) /ou G (3.5 kg/m²)**
- **PRB MARBRO MURO (4 à 5 kg/m²)**
- Consommation minimale kg/m².

5.2 MISE EN ŒUVRE DE LA COUCHE DE BASE PRB FONDISOL F ARMÉE D'UN TREILLIS EN FIBRE DE VERRE POUR LA FINITION EN ENDUIT HYDRAULIQUE PRB THERMOLOOK GM OU GF

- Positionner préalablement par collage sur le PSE avec la couche de base un profilé d'arrêt horizontal avec gouttes d'eau à 15 cm du sol fini pour un terrain naturel et à 2 cm du sol fini pour une terrasse.
- Appliquer sur toute la surface la couche de base **PRB FONDISOL F** et, maroufler le treillis en fibre de verre mailles 4 x 4 (AVF) dans cette première passe avec un recouvrement des lès d'au moins 10 cm.
- Retourner l'armature sur les arêtes de murs sur au moins 20 cm et, retourner sur la totalité des surfaces de linteaux et tableaux.
- Appliquer la deuxième passe de **PRB FONDISOL F** de façon rugueuse au moyen d'une taloche crantée de profil V6, U4 ou U6 pour favoriser l'accrochage de la finition en enduit **PRB THERMOLOOK GM ou GF**.
- Les baguettes d'angles spéciales enduits seront positionnées dans la deuxième passe de **PRB FONDISOL F** encore fraîche.
- Laisser sécher de 24 à 48 heures la sous couche de **PRB FONDISOL F** armée, avant la finition.
- **Consommation : 4 à 4.5 kg/m² minimum en couche de base sur 2.5 à 3 mm d'ép. environ.**

Nota : Dans le cas de l'emploi de l'armature de verre renforcée (**AVR**) : (**RDC exposé au trafic**).

- Enduire grassement les panneaux avec le **PRB FONDISOL F** dans lequel l'armature **AVR** est appliquée à l'aide d'une lisseuse inox.
- Les raccordements des lès se font bords à bords (à joints vifs) en partie courante et, en angles.
- La pose d'armature renforcée **AVR** se réalise en premier sur une hauteur de 1,00 à 2.00 m.
- Les surfaces ainsi traitées, sont ensuite revêtues par l'enduit mince comme décrit ci-dessus.

Finition en enduits hydrauliques PRB THERMOLOOK GF/GM

- Mélanger la poudre **PRB THERMOLOOK GM/GF** avec 23 à 26 % en poids d'eau, soit environ 5.75 à 6.5 litres d'eau par sac de 25 kg.
- Gâcher obligatoirement dans une bétonnière ou un malaxeur de machine à projeter les mortiers, par sacs complets, pendant 5 minutes.
- Durée d'emploi du mélange : environ 1 heure.
- Mode d'application : par projection pneumatique (machine à projeter).
- Préparer des mouchoirs de 0.30 x 0.50 m en treillis de fibres de verre mailles 9 x 9 ou 10 x 10 et, les positionner en diagonale des angles d'ouvertures par marouflage avec de l'enduit au moyen d'une truelle ou, d'une taloche.

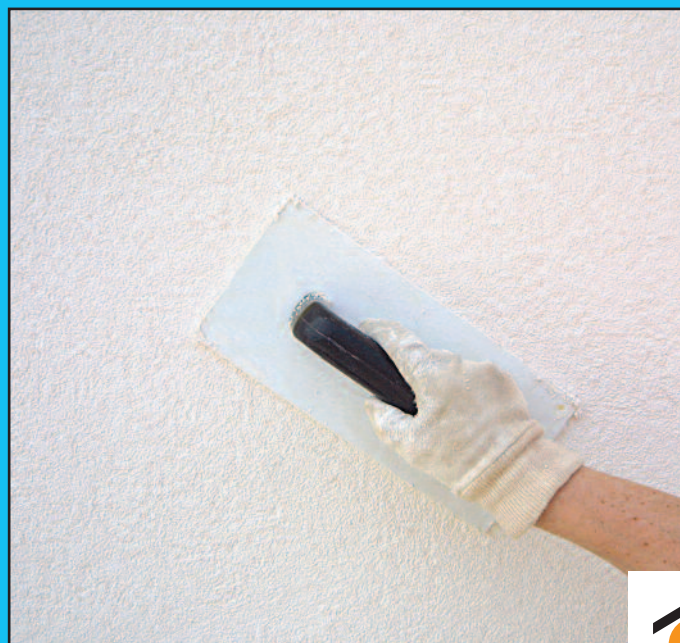
Finition rustique ou rustique écrasée :

- L'enduit **PRB THERMOLOOK GM/GF** est projeté en une première couche dressée et resserrée de 6 à 8 mm d'épaisseur.
- Après raffermissement ou durcissement de cette première couche, un grain est projeté de façon à recouvrir régulièrement la première couche.
- L'épaisseur finie est d'environ 7 à 9 mm.
- La finition écrasée est obtenue en écrasant la tête des grains au moyen d'une lisseuse inox ou plastique.
- **Consommation : 8 à 9 kg/m² minimum.**

Finition grattée :

- L'enduit **PRB THERMOLOOK GM/GF** est projeté en épaisseur de 10 à 13 mm, dressé à la règle crantée et resserré avec une lisseuse inox.
- Dès raffermissement de 4 à 24 heures suivant les conditions ambiantes, l'enduit est structuré au moyen soit d'une règle à gratter ou d'un grattoir, puis balayé pour débarrasser l'enduit des résidus de grattage.
- L'épaisseur finie est d'environ 7 à 10 mm.
- **Consommation : 11 à 15 kg/m² minimum.**

5.1 FINITION RME ET RPE





Nota :

- La finition de chaque façade doit être terminée dans la journée.
- Les reprises éventuelles seront situées aux arrêts naturels (baies par exemple).
- La finition talochée en enduit PRB THERMOLOOK GM/GF est exclue en grande surface, toutefois, des petites surfaces sont autorisées comme les modénatures (bandeaux, chaînes d'angles, entourage de baies).
- Les couleurs foncées que ce soit en enduit mince RME, RPE ou, enduit PRB THERMOLOOK GM GF, de coef d'absorption solaire > à 0.7 sont exclues.

6 TRAITEMENT DES PAROIS ENTERRÉES ET SOUBASSEMENT

- La couche de base **PRB FONDISOL F** armée de sa toile de verre peut être appliquées en parois enterrées et rester nue, en contact avec la terre ou, recevoir en protection une couche de **PRB MORTIER D'IMPERMEABILISATION**, à passer à la brosse en deux passes croisées.
- Le bandeau apparent restant apparent entre le sol fini et la baguette d'arrêt peuvent recevoir une peinture dans une teinte approchant à la finition prévue au dessus (PRB CREPIFOND G ou PRB COLOR MINERAL).

7 POINT SINGULIERS

- Afin de limiter le risque de fissuration, il est essentiel de prévoir des joints de désolidarisation au niveau des points durs pour éviter les contacts avec la sous couche et la finition.
- Ces espaces au droit de ces points durs seront comblés au moyen d'un mastic acrylique PRB MASS CRYL + ou PU, PRB MASS FLEX
- Les joints de dilatation de la construction seront également respectés et habillés avec des profilés du commerce prévus à cet effet.
- Les joints de fractionnement du gros œuvre peuvent être recouvert par le système, sans traitement particulier.
- Dans le cas où ceux-ci seraient imposés par le maître d'ouvrage, ils seront traités par un tronçonnage parfaitement rectiligne de la sous couche et de la finition, traités par un profilé adapté prévu à cet usage soit, de la même façon qu'un joint de dilatation.

8 PRÉCAUTION D'UTILISATION

- Contient du ciment et/ ou de la chaux
- Se reporter à l'étiquetage réglementaire de l'emballage.
- Se reporter à la fiche de donnée de sécurité avant emploi.
- La température ambiante d'emploi des produits devra être comprise entre + 5° C et + 30°C pour l'ensemble des revêtements sauf, le PRB CREPIMUR SOUPLE PR qui s'effectuera entre + 5° C et + 20°C.
- En cas de température supérieure, LE PRB CREPIMUR SOUPLE PR peut être remplacé par sa version PRB CREPIMUR SOUPLE normale.
- Ne pas appliquer sous la pluie, en plein soleil ou, sur des supports gelés ou en cours de dégel.
- Se référer au FT et mode d'emploi.

Notre Démarche Environnementale



PRB est certifié ISO 14001 par l'AFAQ pour son site de production et pour ses dépôts de Rennes, Marcoussis, Orléans, Tours, Bordeaux et Toulouse.

Son système de management environnemental est certifié pour les activités de fabrication, vente de mortiers industriels, d'enduits, de colles et de revêtements pour la construction (assistance technique).

Cette démarche environnementale permet :

- De limiter l'impact environnemental de son site de production et de ses dépôts en :
 - intégrant les bâtiments dans un environnement soigné,
 - diminuant, triant, recyclant et valorisant au maximum ses déchets,
 - limitant et contrôlant l'ensemble des rejets de son site de production classé sous autorisation,
 - réduisant l'impact des transports, en privilégiant le fournisseur local de sables, l'expédition de nos produits dans les dépôts par le ferroviaire et l'approvisionnement de matières premières par bateau (équivalent de 1800 camions/an).
- De limiter l'impact de nos produits en :
 - développant des produits légers (baisse de la consommation de produit, du nombre de sacs, de l'énergie de transport...),
 - concevant des produits adaptés aux chantiers HQE (système d'Isolation Thermique par l'Extérieur),
 - utilisant des emballages légers et recyclables,
 - réduisant les teneurs en COV de nos produits prêts à l'emploi,
 - généralisant la phase aqueuse pour tous nos produits prêts à l'emploi.



Notre Démarche Qualité

PRB est certifié ISO 9001 par l'AFAQ.

Son système Qualité comprend les activités de conception, fabrication et vente de mortiers industriels, d'enduits, de colles et revêtements pour la construction.

Notre démarche qualité a pour principal objectif de satisfaire durablement les parties intéressées.

Pour cela, PRB procède à une écoute active :

- de ses clients en s'appuyant sur sa force commerciale (rapports, enquêtes, réunions et salons...).
- de son personnel en s'appuyant sur les entretiens individuels périodiques.

Notre Système Qualité s'appuie sur une analyse de l'ensemble de nos indicateurs et sur une démarche d'amélioration continue permettant d'optimiser :

- notre process,
- nos produits,
- nos compétences humaines.



Produits de Revêtement du Bâtiment



MONOCOQUE 60' PRB - SKIPPER VINCENT RIOU - SEPTEMBRE 2010 - PHOTO © B. STICHELBAUT / PRB



Produits de Revêtement du Bâtiment

**Rue de la Tour - CS 10018
85150 La Mothe-Achard**

Tél. Standard : 02 51 98 10 10

Fax Logistique : 02 51 98 10 11

Fax Commercial : 02 51 98 10 21

Fax Technique : 02 51 98 10 29

Fax Comptabilité : 02 51 98 10 01

Fax Gestion : 02 51 98 10 05

www.prb.fr